

Tacha Vial doble reflectivo



Soluciones eficientes en
Productos de Caucho y PVC



De acuerdo al Manual de Señalización de Tránsito del MOP, las tachas por colores según uso son:

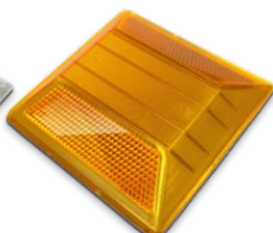
Blanco: cuando se desea indicar separaciones de pistas en una calzada, o bien líneas centrales que pueden ser sobrepasadas.

Amarillo: es usado para reforzar la demarcación de islas o reservas centrales.

Rojo: se emplea en líneas que no pueden ser sobrepasadas.



SETACHBLANM



SETACHAMANM



SETACHROJNM

Descripción:

Tacha vial con reflectante en ambos sentidos, diseñada para demarcar zonas de circulación vial. Fabricada con material de máxima resistencia. Posee una pestaña de protección y un recubrimiento que protege la zona del lente evitando la abrasión del polvo, piedras, arena y el peso de los vehículos. Su base es de material antideslizante lo que facilita y garantiza una instalación firme.

Usos:

Vial:

- ✓ Túneles
- ✓ Rotondas
- ✓ Autopistas
- ✓ Orientación en bajadas y curvas pronunciadas.

Beneficios:

No se humedece ni penetra el agua
Gran resistencia
Excelente reflectividad a distancia
Duración.

Presentación / Unidad de venta:

- ✓ Cada una

CODIGO	DESCRIPCION
SETACHAMANM	TACHA AMARILLA 10X10X2CM DOBLE REFLECTIVO
SETACHROJNM	TACHA ROJA 10X10X2CM DOBLE REFLECTIVO
SETACHBLANM	TACHA BLANCA 10X10X2CM DOBLE REFLECTIVO

